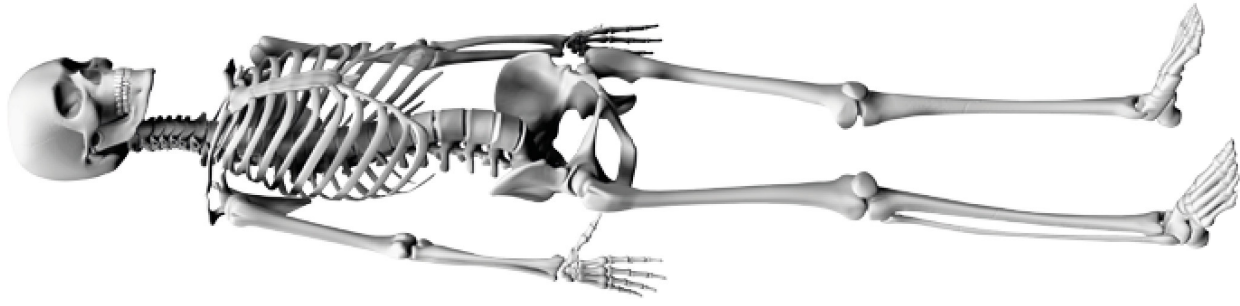


الذخيرة
للنشر والتوزيع



الصورة	الوصف	المادة	النموذج	الصف
	يُعتبر هذا الهيكل العظمي المفصلي المصنوع من البلاستيك مثاليًا لأغراض تدريس مبادئ التشريح البشري . ولأغراض التدريس فإنه بالإمكان نزع الأذرع والسيقان . ويُظهر الهيكل فروع الأعصاب والشريان الفقري وفتق القرص القطني . وتحتوي الجمجمة على فك متحرك ، قبة القحف وخطوط الدرز وثلاثة أضراس سفلية قابلة للخلع . وهذا الهيكل مصنوع من مادة PVC البلاستيكية غير القابلة للكسر وقابلة للغسل . الطول 180 سم .	PVC	هيكل عظمي بالحجم الطبيعي	XC-101
	يحتوي هذا الهيكل العظمي لشخص بالغ على 200 عظمة ويشتمل على فك متحرك وقبة الجمجمة القابلة للإزالة كما أن الأذرع قابلة للتحريك والسيقان قابلة للإزالة . الطول: 85 سم	PVC	هيكل عظمي	XC-102
	يُبرز هذا النموذج العمود النخاعي ، جذور الأعصاب (الجذور النخاعية) الشريان الفقري ، القرص المنفتق ، الغضروف مُعلم باللون الأخضر وثلاثة أجزاء من الجمجمة قابلة للإنتزاع . الطول : 85 سم	PVC	هيكل عظمي مع الأعصاب النخاعية	XC-102A

الصورة	الوصف	المادة	النموذج	الصف
	يُصَف هذا النموذج مواقع ومسارات وتوزيع الوعاء الدموي الرئيسي والأعصاب المحيطة للجسم البشري الطول: 180 سم	PVC	هيكل عظمي مع الأعصاب والأوعية الدموية	XC-102B
	هذه هي النسخة المطورة من النموذج XC-104 حيث تمت عملية تلوين الأجزاء المختلفة من العظام وذلك لإجراء عمليات الدراسة بشكل دقيق . ومن الممكن تفكيك الجمجمة الى ثلاثة أجزاء . الحجم : 21x15x19 سم	PVC	جمجمة بالحجم الطبيعي عظامها ملونة	XC-104C
	يتألف هذا النموذج المتطور لجمجمة بالحجم الطبيعي من فك متحرك ، قطع القحف وخطوط الدرز . ويتميز بإظهاره العظام بكل وضوح ومن الممكن فكه ليصبح ثلاثة أجزاء . الحجم: 21x15x19 سم	PVC	جمجمة فاخرة بالحجم الطبيعي - نوع D	XC-104D

الصورة	الوصف	المادة	النموذج	الصف
	لجمجمة مركبة بشكل مرن على العمود الفقري الرقبي ويُظهر الشكل مؤخرة الدماغ ، الحبل النخاعي ، الأعصاب الرقبية ، الشرايين الفقرية ، الشريان القاعدي والشرايين الدماغية .	PVC	الجمجمة مع الجزء الرقبي من العمود الفقري	XC-135
	هذا الجذع بالحجم الطبيعي ملون باليد ومُجمع بدقة كي يحاكي التشريح البشري . ويتكون هذا النموذج من 19 جزء هي: الجذع ، الرأس (جزأين) ، الدماغ ، الرئة (أربعة أجزاء) ، القلب ، المعدة ، الاثنا عشري ، البنكرياس والطحال ، الأمعاء ، الكلية ، الكبد والمثانة (جزأين) . النموذج مُركب على قاعدة بلاستيكية . الطول : 85 سم	PVC	جذع الذكر - 19 جزء	XC-201
	يتكون جذع الذكر هذا من 13 جزء هي : الجذع ، الرأس (جزأين) ، الدماغ ، الرئة (جزأين) ، القلب (جزأين) ، المعدة ، الكبد ، الكلية ، البنكرياس والطحال ، الأمعاء . وهو مصنوع من مادة PVC البلاستيكية ويرتكز على قاعدة من البلاستيك . الطول : 42 سم	PVC	جذع الذكر (13 جزء)	XC-202A

الصورة	الوصف	المادة	النموذج	الصف
	<p>يُظهر هذا النموذج جذعاً مكشوفاً مع فقرات قابلة للإزالة وقطع من الحبل النخاعي ، صفيحة ثدي الانثى والأعضاء التناسلية للذكر والانثى . وتحتوي أعضاء الأنثى على جنين في الرحم . يتألف هذا النموذج من 23 جزء وهي : الجذع ، صفيحة ثدي الأنثى ، الرأس ، المقلة ، الدماغ ، الأعصاب النخاعية للفقرات ، الرئة (جزأين) ، القلب (جزأين) ، الكبد ، الكلية ، المعدة (جزأين) الامعاء (أربعة أجزاء) ، الأعضاء التناسلية للذكر (جزأين) ، الأعضاء التناسلية للأنثى مع جنين (ثلاثة أجزاء) . النموذج مصنوع من مادة PVC البلاستيكية ويرتكز على قاعدة من البلاستيك . الطول: 85 سم</p>	PVC	جذع ثنائي الجنس (23 جزء)	XC-204
	<p>يحتوي هذا النموذج على 18 جزء وهي الجذع ، الرأس ، الدماغ ، الرغامى ، المريء والأبهر النازل ، الحجاب الحاجز ، الرئة (أربعة أجزاء) ، القلب (جزأين) ، المعدة ، الكبد ، الكلية ، البنكرياس والطحال ، الأمعاء ، الأعصاب النخاعية للفقرات . النموذج ذا ظهر مفتوح ولا يحتوي على الأعضاء التناسلية . الطول : 42 سم</p>	PVC	الجذع بدون الأعضاء التناسلية	XC-207
	<p>يظهر هذا النموذج المكبر خمس مرات ثلاثة أجزاء هيكلية رئيسية لجهاز السمع (الأذن الخارجية ، الأذن الوسطى والأذن الداخلية) وموقع جهاز التوازن للجسم البشري . ويمكن تفكيكه الى اربعة اجزاء . الحجم: 24X16X42 سم</p>	PVC	نموذج ضخّم للأذن	XC-303A

الصورة	الوصف	المادة	النموذج	الصف
	يظهر هذا النموذج المكبر ثلاث مرات كافة الهياكل الرئيسية المتعلقة بالسمع وعملية توازن جسم الانسان ويمكن تفكيكه الى جزأين وهو موضوع على قاعدة بلاستيكية الحجم: 11x16x32 سم	PVC	نموذج الأذن الوسطى	XC-303B
	يُظهر هذا النموذج المكبر خمس مرات ثلاثة أجزاء هيكلية رئيسية لجهاز السمع (الأذن الخارجية، الأذن الوسطى والأذن الداخلية) وموقع جهاز التوازن للجسم البشري. من الممكن تفكيكه الى ستة أجزاء. الحجم: 16x24x42	PVC	نموذج ضخم للأذن بشكل جديد	XC-303C
	يُظهر هذا الطراز تشريح القلب البشري مع قوس الأبهر ومقطع جبهي للسنخ والبطين ، والصمامات والأوردة بتفصيل تشريحي كبير وهو مكبر أربع مرات ويمكن تفكيكه الى ثلاثة أجزاء .	PVC	نموذج ضخم للقلب وبشكل جديد	XC-307C

الصورة	الوصف	المادة	النموذج	الصنف
	<p>يوضح هذا النموذج الملامح الخارجية للدماغ البشري وطريقة تغذيته عن طريق الشرايين إضافة الى العلاقة ما بين مكونات أقسامه .</p> <p>اللامح الخارجية للدماغ : نصف كرة المخ ، جذع الدماغ ، المخيخ ، التزويد الشرياني ، الشرايين السباتية الداخلية ، التزويد الشرياني للمخ والمخيخ . يأتي هذا النموذج على منصة ويمكن تفكيكه الى ثمانية أجزاء</p>	PVC	نموذج الدماغ والشرايين	XC-308
	<p>نموذج مُكبر كثيراً (105 مرات) لمنظر مقطعي لجلد الانسان يُظهر ثلاث طبقات ومنظر مقرب لجريبات الشعر، غدة العرق ، النسيج الدهني وغيرها . ويُظهر النموذج منظرًا أمامياً وجانبياً وخلفياً للجلد وهو غير قابل للتفكيك</p> <p>يُظهر النموذج بنية فروة راس الانسان وكما يلي:</p> <ol style="list-style-type: none"> 1- بنية الجلد:البشرة،الأدمة ، اللحمة (النسيجة تحت الجلد) 2- زوائد الجلد: غدد العرق ، الغدد الزُحمية ، الشعر . 3- الأوعية الدموية وأعصاب الجلد 4- النموذج يأتي على قاعدة بلاستيكية 5- الحجم: 31X10X27 سم 	PVC	نموذج مُكبر للجلد	XC-313
	<p>يُظهر هذا النموذج المُكبر 70 مرة مقطوعاً من جلد الانسان بشكل ثلاثي الإبعاد كما يُظهر بالتفصيل الشعر ، الغدة الزُهمية ، غدة العرق ، المستقبلات ، الأعصاب والأوعية الدموية .</p>	PVC	نموذج كتلة الجلد	XC-313-2

الصورة	الوصف	المادة	النموذج	الصف
	يُظهر هذا النموذج طبقات من الجلد ، بدايات نمو الشعر ، الغدد العرقية ، المستقبلات والأعصاب الحسية للجلد . يأتي هذا النموذج مع علاقات حائط وموضوع على قاعدة .	PVC	نموذج مقطع الجلد	XC-313-3
	يُظهر هذا النموذج الذي يأتي بالحجم الطبيعي كل الجهاز الهضمي وتضاريس تصويرية والتي منها : الأنف ، التجويف الفموي ، البلعوم ، المريء ، السبيل الهضمي ، الكبد ، المرارة ، البنكرياس ، الطحال ، أما الاثنى عشرى والأعور والمستقيم فهي غير مغطاة ويمكن تفكيك هذا النموذج الى ثلاثة أجزاء ويأتي راكباً على لوح خشبي .	PVC	الجهاز الهضمي	XC-315
	كافة أجزاء المقلة في هذا النموذج قابلة للفصل وذلك لإظهار التالي : 1- الغلالة الخارجية: تظهر القرنية والصلبة مع روابط عضلات المقلة والعصب البصري . 2- الغلالة الوسطى: تظهر القزحية ، الجسم الهدبي والمشيمية . 3- الغلالة الداخلية هي الشبكية . 4- نقطة الإنكسار: تظهر العدسة والجسم الزجاجي . النموذج مكبر 6 مرات ويأتي على منصة .	PVC	نموذج عين عملاق	XC-316

الصورة	الوصف	المادة	النموذج	الصف
	نموذج بالحجم الطبيعي ممكن فصله الى أربعة أجزاء . تحتوي الرئة على فصين قابلين للإزالة لإظهار التراكيب الداخلية . النموذج يأتي على منصة .	PVC	نموذج الرئة	XC-321
	يتكون هذا النموذج من 10 قطع في الرئة اليمنى و8 قطع في الرئة اليسرى . وبالإمكان مشاهدة الشجرة القصبية من خلال القصبات الشفافة المصنوعة من البلاستيك الشفاف . الرغامى والشجرة القصبية مصنوعتان من مادة PVC النموذج مكبر مرتان	PVC	نموذج الرئة الشفاف	XC-330
	يُسهّم هذا النموذج في عرض طريقة العناية بالفم واساليب التدريس السريري ذات العلاقة . ويتألف من اللثة ، الأسنان ، اللسان والحنك ويبين أسلوب تنظيف وحماية جوف الفم باستخدام فرشاة الأسنان .	PVC	نموذج العناية بالأسنان (28 سن)	XC-403